



Commune de Lassy
Valorisation paysagère autour du calvaire
Projet février 2022

Contexte

Le 9 octobre 2020, M. Gilbert Maugan, maire, M. Eric Ledoux, maire-adjoint et Mme Solange Duchardt, chargée de mission Paysage – PNR Oise Pays de France se réunissent sur le site.

Le calvaire situé à l'angle des routes départementales RD 47 et RD 922 a été renversé par un automobiliste. Il devra être entièrement reconstruit.

A cette occasion, il est proposé de le décaler pour qu'il y ait moins de risques. Messieurs Maugan et Ledoux souhaitent également revoir l'aménagement du site : 4 conifères, dont un à double tronc qui penche fortement vers la route, complètement envahis de lierre, encadrent le calvaire. Ceux-ci n'ont jamais été taillés et prennent des proportions qui ne sont plus adaptées au contexte. Par ailleurs, leur maintien occulterait la vue sur le calvaire dans sa nouvelle position, un peu en retrait. Un édicule technique (EDF) jouxte les arbres dont les branches de l'un d'entre eux commencent à couvrir la toiture. Le choix de l'essence ne paraît pas non plus approprié dans ce contexte rural de la vallée.

Le PNR missionne la paysagiste Odile Visage pour élaborer le dossier préalable à la réalisation d'un projet de valorisation autour du calvaire.



Le calvaire au siècle dernier

D'après les cartes postales anciennes, le carrefour était un lieu-dit désigné « La croix de Lassy » d'où on percevait le profil du village en fond de vallée.

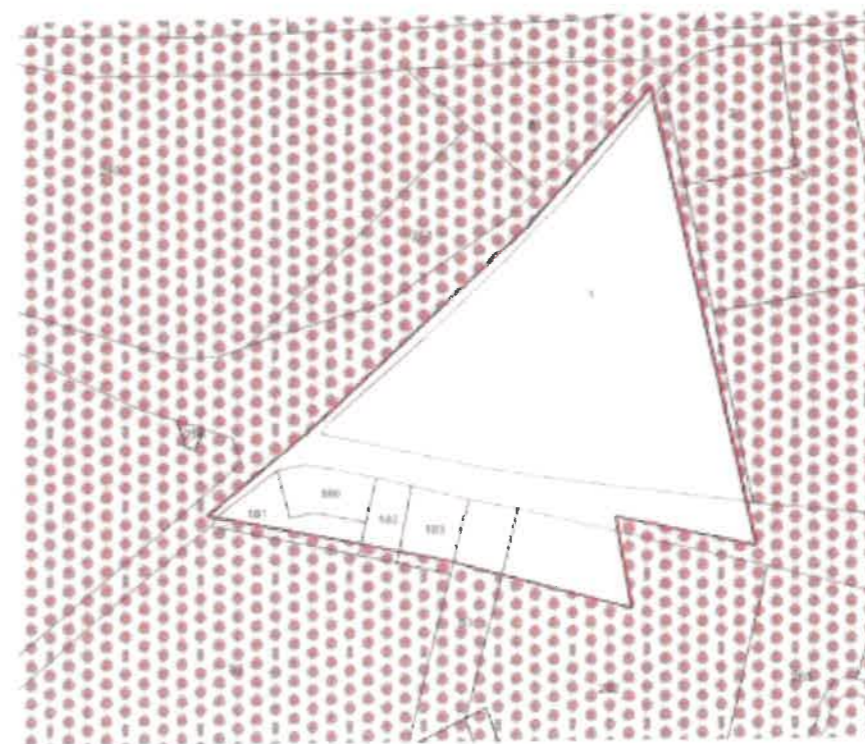
Le calvaire était constitué d'un socle de pierres carrées superposées, supportant une colonne surmontée d'une croix en fer forgée. Des tilleuls étaient plantés en pourtour.



Situation



Le terrain borné du calvaire est situé sur le bas-côté d'un rond-point, croisement entre les routes départementales RD 48 et RD 922.



Il est couvert par le **site classé de la vallée de l'Ysieux**.

Etat des lieux



En venant de Luzarches, l'édicule technique et les conifères marquent l'arrivée sur le carrefour et cachent l'emplacement du calvaire.



En venant de Lassy, un muret de pierres sèches ancien soutient le talus.



En venant de Bellefontaine, les conifères masquent la vue vers la vallée. Les aménagements paysagers du rond-point semblent datés des années 80 (muret de briques, plantation d'arbustes variés).

Propositions de mise en valeur du calvaire

Afin de valoriser le calvaire qui sera reconstruit et placé en retrait par rapport à la route, il est proposé de désencombrer le terrain pour ouvrir l'espace autour du petit monument et permettre la vue sur le paysage de la vallée de l'Ysieux en arrière-plan.

- Abattage des conifères, évacuation déchets divers et des poteaux existants qui n'ont plus d'utilité.
- Plantation de deux arbres haute tige pour encadrer le calvaire et réduire l'impact de l'édicule technique voisin. Le houppier élevé des arbres laisserait voir le calvaire et le paysage de la vallée. Les arbres proposés sont des alisiers blancs, *Sorbus aria*, essence locale figurant dans la liste des arbres conseillés par le PNR Oise – Pays de France. Le feuillage caduque et les fruits ont un intérêt paysager et écologique. Le sol serait engazonné au pied des arbres et autour du calvaire.
- Le panneau routier d'interdiction de stationner devrait être déplacé pour ne pas gêner la vue sur le calvaire. En l'état actuel, le panneau resterait proche du calvaire (moins de 3m) et positionner en avant de celui-ci par rapport à la chaussée. Par ailleurs, le passage piéton est déjà une interdiction de stationner, le panneau pourrait donc être placé après les marquages au sol.



Descriptif des travaux proposés

1 – Abattage et rognage des souches des 4 conifères, y compris évacuation des déchets

2 – Dépose et évacuation des divers poteaux en bois et métal, y compris fondations

3 – Reconstruction du calvaire (pose des socles en pierres taillées existants), y compris fabrication et pose d'une croix en fer forgé

4 – Plantation de deux alisiers blancs, *Sorbus aria*, tige fléchée 18/20, en mottes

y compris :

- fosses de plantation 80x80x80cm
- plantation avec apport de compost
- tuteurage : tuteur bipode avec demi-rond transversal, écorcé en châtaignier hauteur 2,5m diamètre 6/8cm rond pointé y compris collier fixation sans métal
- paillage épaisseur 10cm plaquette forestière ou broyat de bois de feuillus au pied de chaque arbre (2 x 1m²)

5 – Engazonnement de l'ensemble de la surface du terrain, 105m²

y compris :

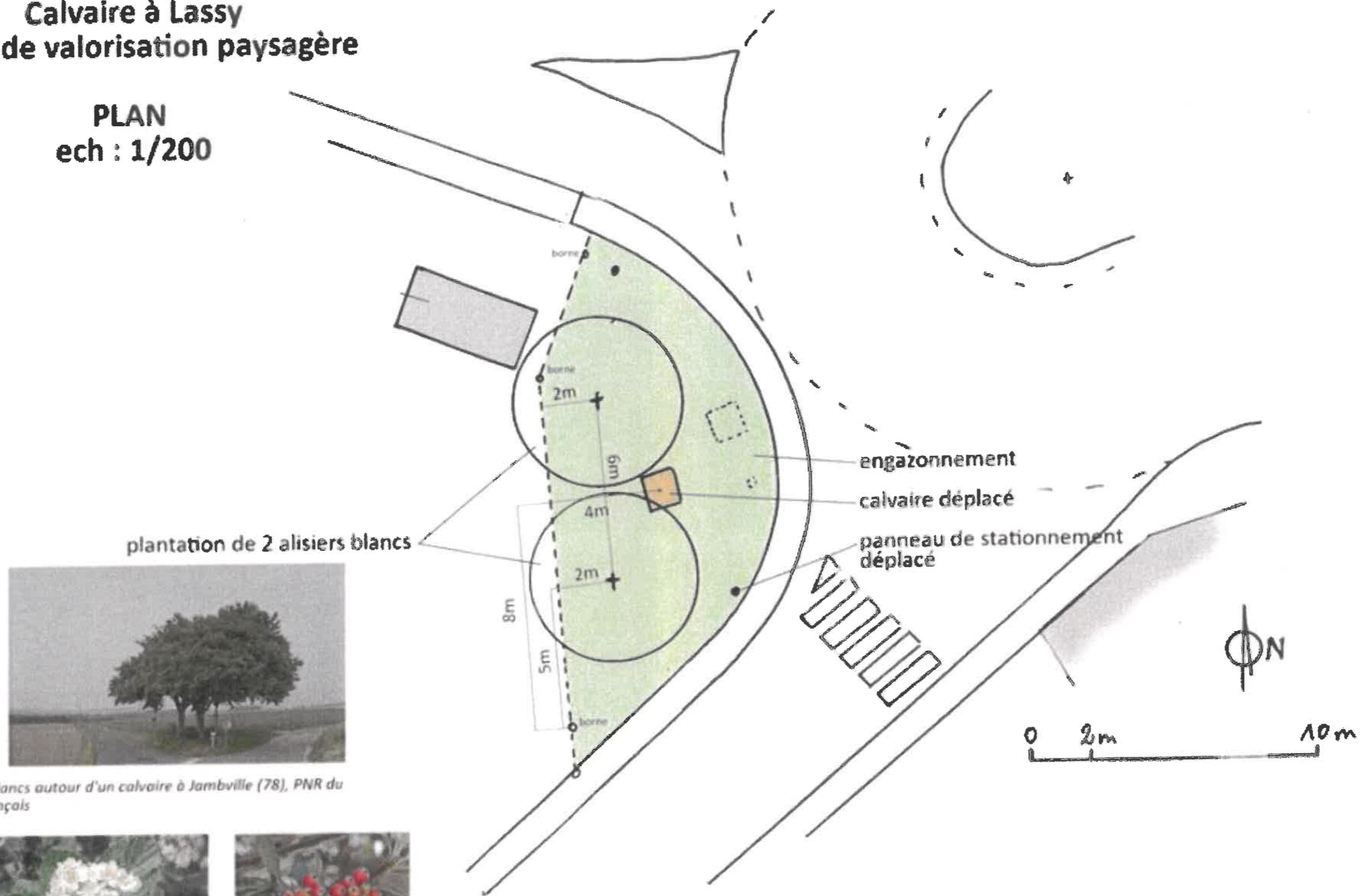
- travail du sol, ameubli, désherbé et ratissé
- semis d'un mélange de graines de graminées et trèfle

Suggestion

- Déplacement du panneau d'interdiction de stationner

Calvaire à Lassy Projet de valorisation paysagère

PLAN
ech : 1/200



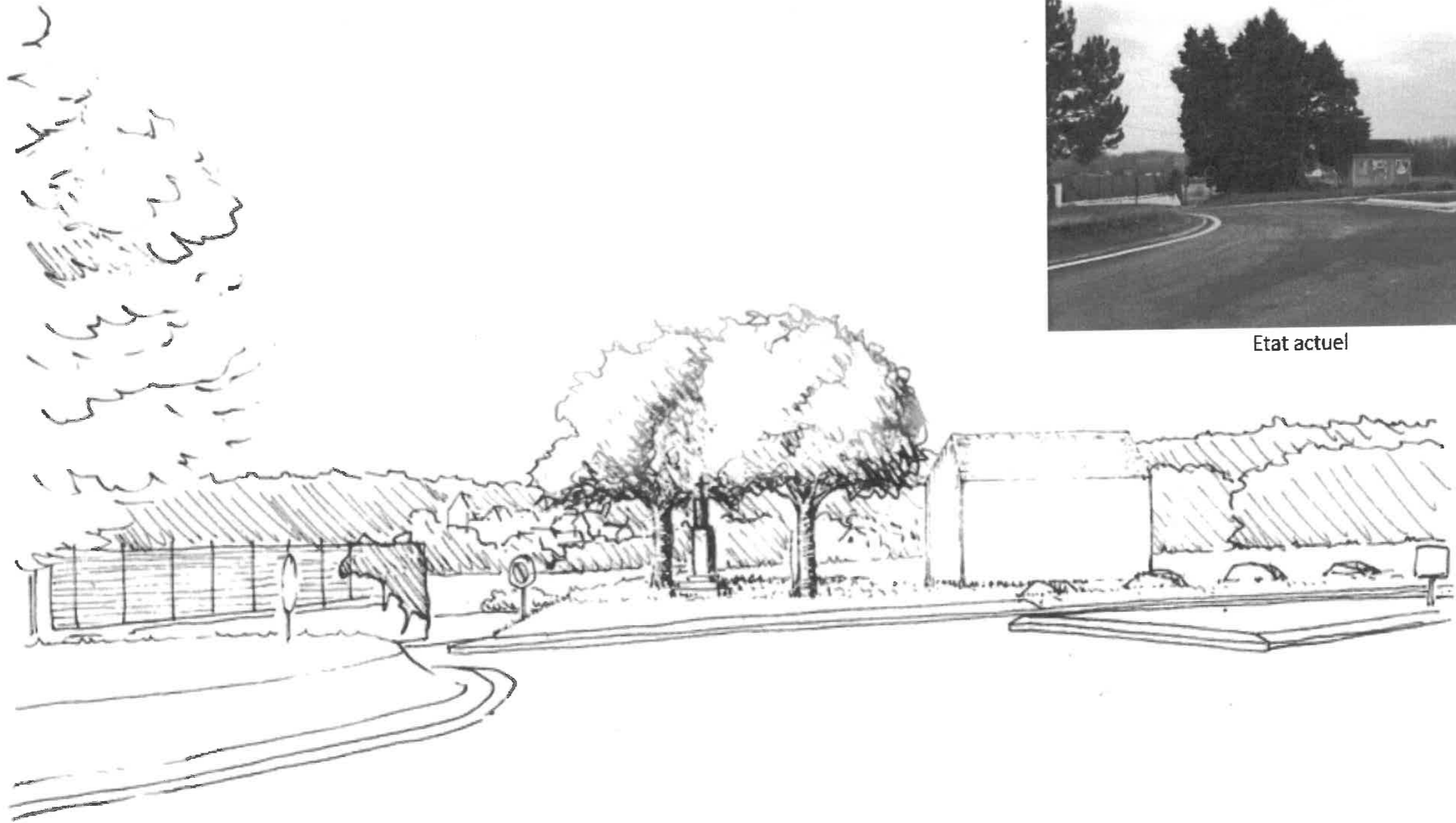
plantation de 2 alisiers blancs



alisiers blancs autour d'un calvaire à Jambville (78), PNR du Vexin français



fleuraison et fructification de l'alisier blanc



Croquis projet



Etat actuel